

平成31年からは

e-Tax で **ラクラク** 申告

(平成31年1月 から “ID・パスワード方式” を導入！)

税務署に行く必要なし！ 郵送不要！

スマホ・パソコンでかんたん送信！

次の2つがあれば、自宅で簡単e-Tax

① **ID** (利用者識別番号)

② **パスワード** (暗証番号)

◆ IDとパスワードは、税務署で発行しています
(ご自宅や勤務先のお近くの税務署にお越しください)

◆ 運転免許証などの本人確認書類をお持ちください

⇒ **出張発行も行います**

詳しくは裏面をご覧ください



準備が
できたら…

国税庁HPの「**確定申告書等作成コーナー**」にアクセス

作成コーナー

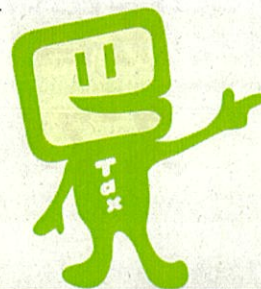


画面の案内に従って金額等を入力し、
e-Taxで送信して申告完了！

※ マイナンバーカード方式によるe-Taxは、これまでどおり利用できます。
なお、マイナンバーカード方式で送信する場合は、マイナンバーカードとICカードリーダライタが必要です。
※ ID・パスワード方式は、平成31年1月以降、確定申告書等作成コーナーで利用できます。
※ ID・パスワード方式は、暫定的な対応であるため、お早めにマイナンバーカードの取得をお願いします。

IDとパスワードの発行を希望する方は、 お近くの税務署へお越しください。

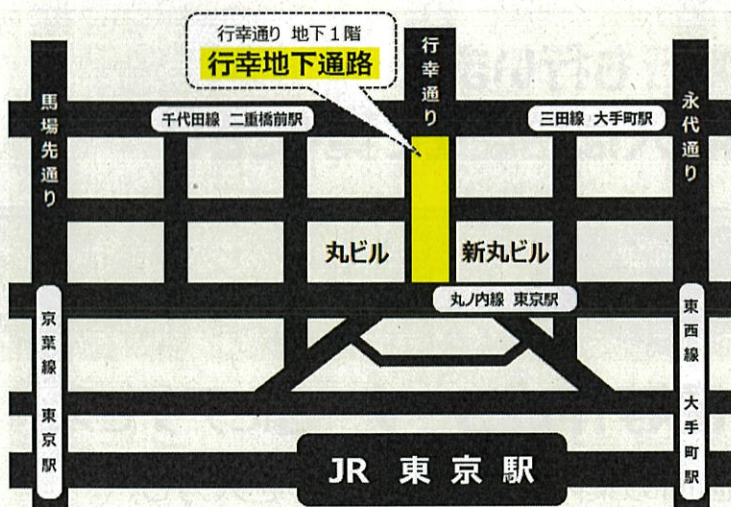
- IDとパスワードは**即日発行**します！
- 必ず**運転免許証などの本人確認書類**をお持ちください
(運転免許証のほか、マイナンバーカードなどもご利用できます)
- 勤務先のお近くの税務署でも発行できます
- 確定申告期に限らず、**いつでも発行が可能**です
(税務署が開庁している日に限ります)



11月30日 (金) は、 **出張発行**を行っています!

東京駅 行幸地下通路

東京駅「行幸地下通路」で開催される「**丸の内 行幸マルシェ×青空市場**」にIDとパスワードの出張発行コーナーを設置します



【開催日時】

11月30日 (金)

11:30 ~ 19:30

〈お問い合わせ先〉

麹町税務署 個人課税第1部門
電話 03-3221-6011

必ず、運転免許証などの本人確認書類をお持ちください